

TRƯỜNG ĐẠI HỌC VĂN LANG

KHOA XÂY DỰNG

ĐỀ THI KẾT THÚC HỌC PHẦN

Học kỳ: **1** Năm học: **2021 - 2022**

Tên học phần: Tin học ứng dụng xây dựng BIM1 (Lần 2)

Tín chỉ: 2

Khóa: 25

Mã nhóm lớp HP: 211_DTH0260_01,02,03,04

- Đề thi số: 02

- Mã đề thi:

Thời gian làm bài: 90 (phút)

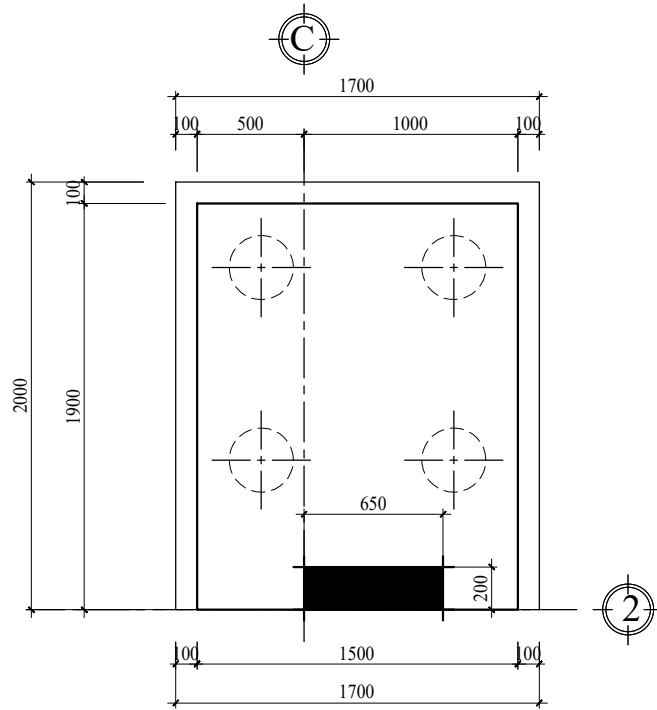
Hình thức thi: **Tự luận**

YÊU CẦU:

1. Sinh viên vẽ lại đầy đủ bản vẽ (5 điểm)
2. Tạo layer phù hợp với nội dung bản vẽ (2 điểm)
3. Dim đầy đủ kích thước bản vẽ, ghi chú Text (1 điểm)
4. Tạo 1 layout để xuất bản vẽ với tỷ lệ 1:25 trên khổ giấy A4 (2đ).

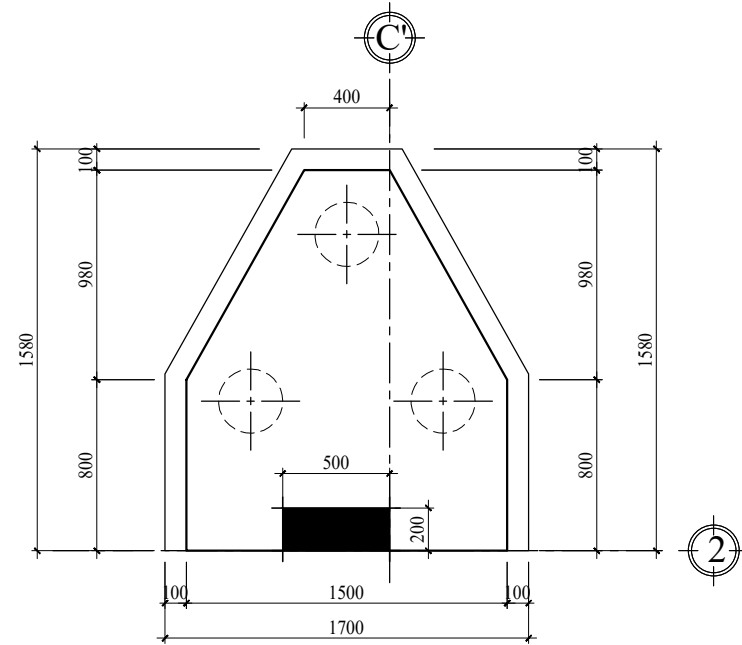
Cách thức nộp bài phân tự luận:

Upload file bản vẽ AutoCad (Đặt tên file: MSSV_Họ và tên_BIM1.dwg).



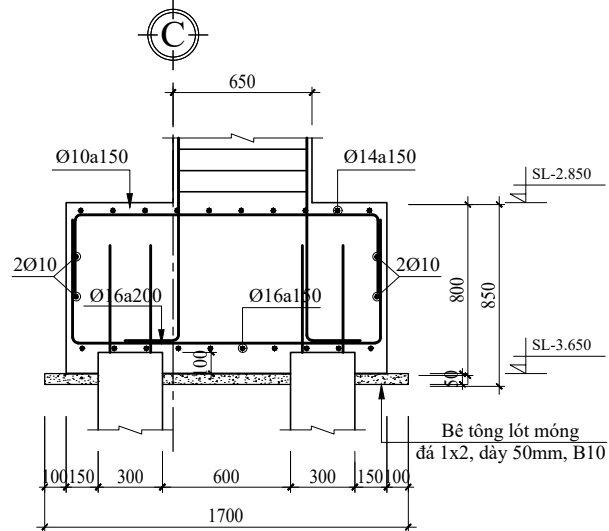
MẶT BẰNG MÓNG M.3

TL 1-25



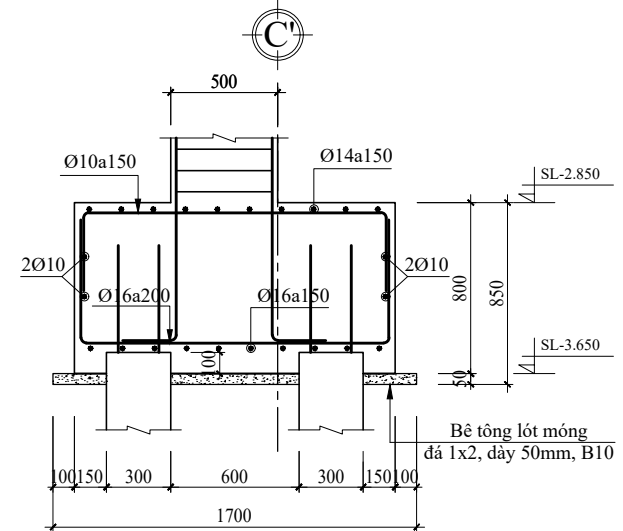
MẶT BẰNG MÓNG M.4

TL 1-25



CHI TIẾT MÓNG M.3

TL 1-25



CHI TIẾT MÓNG M.4

TL 1-25