

TRƯỜNG ĐẠI HỌC VĂN LANG

ĐÁP ÁN KẾT THÚC HỌC PHẦN

Học kỳ: **2** Năm học: **2022 – 2023**

MHP:

71ARHI30043

Tên học phần: Lịch sử KT Phương Tây

Tín chỉ: 3

Khóa:K27

Mã nhóm lớp HP: 222_71ARHI30043

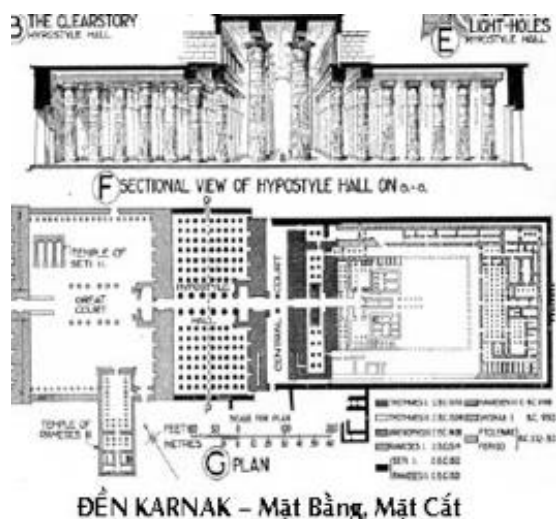
- Đề thi số: **2**- Mã đề thi: **Lần 2**

Thời gian làm bài: 60 (phút)

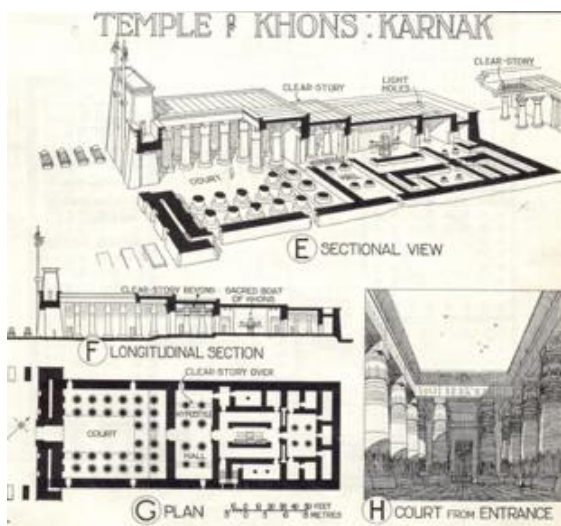
Hình thức thi: **Tự luận**

Câu 1 (1,5 điểm): Phân tích yếu tố thần bí, nặng nề, vĩnh hằng trong của kiến trúc đền thờ Ai Cập cổ đại? (Hình vẽ minh họa)

- Mặt bằng: HCN, đối xứng theo trục chính Đông – Tây (0,25đ)
 - Bố cục công trình lớn, trải dài, không cao. Cột lớn khổng lồ, bước nhịp cột nhỏ so với tỷ lệ (0,25đ)
 - Tỷ lệ đặc - rộng của không gian lấy sáng công trình chênh lệch lớn, cửa lấy sáng rất ít, thiếu ánh sáng (0,25đ)
 - Không gian bên trong càng vào sâu càng thấp dần, u tối, thiếu oxy tạo sự áp chế tinh thần dữ dội (0,25đ)
- Tạo nên yếu tố nặng nề, thần bí, vĩnh hằng



ĐỀN KARNAK – Mặt Bằng, Mặt Cắt

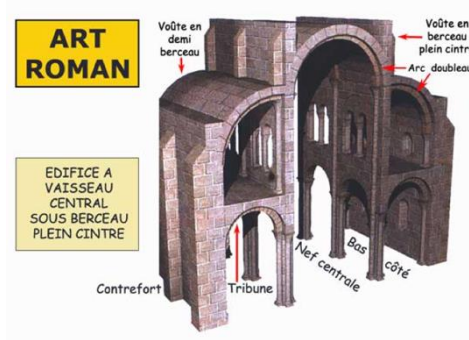
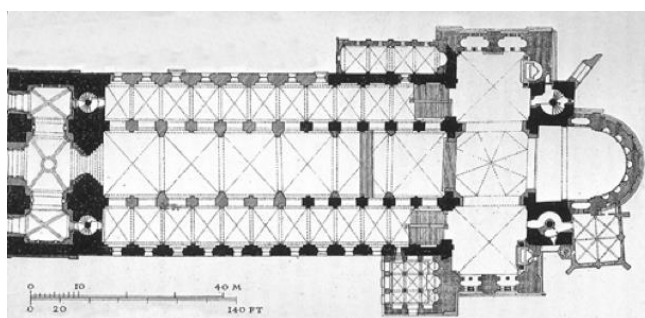


Hình vẽ minh họa - Sv chọn hình vẽ minh họa phù hợp (0,5đ)

Câu 2 (1,5 điểm): Kiến trúc Roman có điểm yếu là gì? Một số đặc điểm nhận biết nổi bật là gì?

- Điểm yếu về Kết cấu chịu lực (0,25đ)
- Một số đặc điểm nhận biết nổi bật:

- + MB công trình kiểu Basilica chữ thập La tinh (0,25đ)
- + Công trình nặng nề không cao, vòm- cuốn cung tròn- cột thức tỷ lệ nhỏ lặp lại, (0,25đ)
- + Bỏ trụ xung quanh, tường chống, kỹ thuật xây dựng và xử lý chịu lực kém, nặng nề (0,25đ)
- + Không gian tối, cửa sổ, cửa đi nhỏ, cột đa dạng không quy tắc, cột chùm to, trang trí điêu khắc đơn giản (0,25đ)



Hình vẽ minh họa - Sv chọn hình vẽ minh họa phù hợp (0,25đ)

Câu 3 (2 điểm): Một sự sáng tạo chủ đạo của Kiến trúc Gothic là gì? Một số đặc điểm nhận biết nổi bật là gì?

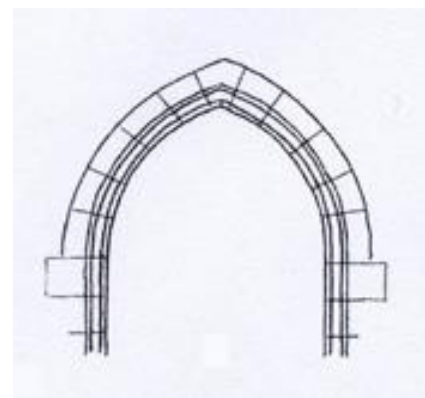
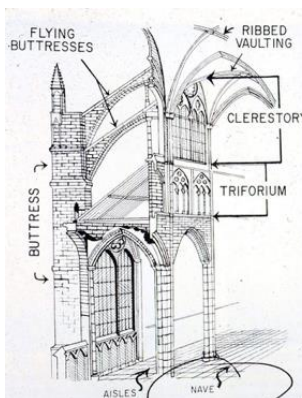
- Sáng tạo về mặt kết cấu : Cuốn bay

Hệ thống cuốn bay (Flying buttess) có 2 thành phần chính:

- + Trụ chống chịu lực (Pinnacle): ở phía ngoài, không tiếp xúc với tường
- + Cung chống (Arc boutant) : nối khoảng cách giữa trường và trụ chống (0,5đ)

- Một số đặc điểm nhận biết nổi bật:

- + Công trình có rất cao, khổng lồ, nhiều tháp nhọn (0,25đ)
- + MB Basilica xu hướng hợp nhất không gian (0,25đ)
- + Hệ thống kết cấu cuốn bay chạy xung quanh (0,25đ)
- + Vòm Cung nhọn, Cửa sổ Hoa Hồng (0,25đ)
- + Trang trí kính màu - điêu khắc tinh xảo (0,25đ)



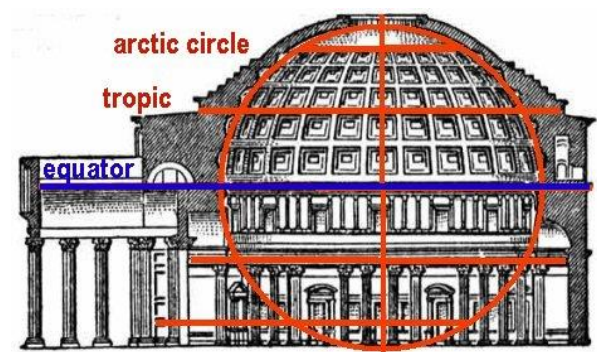
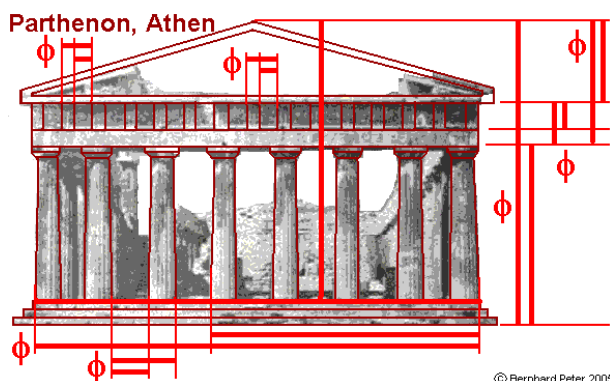
Hình vẽ minh họa - Sv chọn hình vẽ minh họa phù hợp (0,25đ)

Câu 4 (1,5 điểm): Kiến trúc Barocco mang đặc điểm chủ đạo là gì? Một số đặc điểm nhận biết là gì?

- Uốn lượn ấn tượng (mọi nơi), tạo sự vận động, lưu chảy liên tục trong không gian (0,5đ)
- Một số đặc điểm nhận biết nổi bật:
 - + Sử dụng đường cong uốn lượn, tạo hiệu quả ảo ảnh, chiều sâu không gian (0,25đ)
 - + Chi tiết – tỉ mỉ - cầu kỳ trong mặt đứng, nội thất (0,25đ)
 - + Hình Oval (Quảng trường) (0,25đ)
 - + Trong Sân vườn thể hiện dạng hội tụ, đa trục, quan tâm đến các yếu tố thiên nhiên khác...(0,25đ)

Câu 5 (1,5 điểm): Nêu MỘT nguyên tắc thiết kế được vận dụng và xuất hiện nhiều lần xuyên suốt trong việc tổ chức kiến trúc từ thời kỳ Cổ đại đến thời kỳ chủ nghĩa kinh điển Pháp. (Hình vẽ minh họa)

- Nguyên tắc SỐ HỌC và HÌNH HỌC nhằm xác định TỈ LỆ một cách chuẩn mực và hài hòa cho công trình (1 đ)

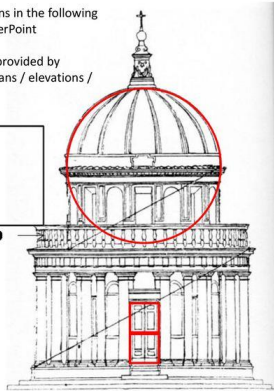
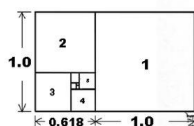


© Bernhard Peter 2005

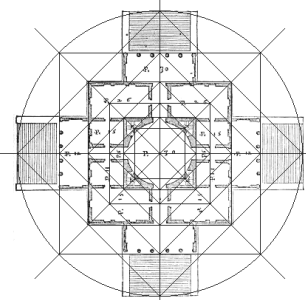
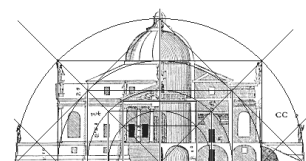
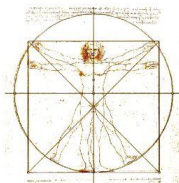
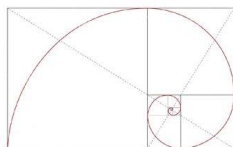
Hình vẽ minh họa sơ bộ trong các công trình (0,5đ)

Find the geometric patterns in the following building listed in this PowerPoint

Use the geometric ratios provided by superimposing it to the Plans / elevations / sections of the building



What can you say about its geometry?



Câu 6 (2 điểm): Trào lưu kiến trúc quan trọng nhất trong thế kỷ XX là gì? Minh họa 1 công trình để làm rõ?

- Chủ nghĩa Công Năng (0,5đ)

- Công trình: biệt thự Villa Savoye ở Poissy (1928 – 1931) của KTS Le Corbusier

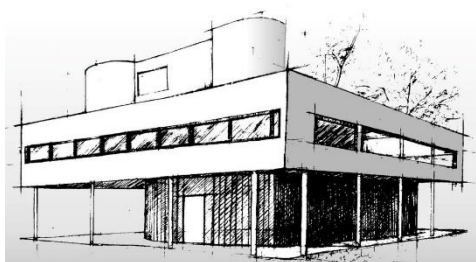
(Sinh viên có thể chọn 1 tác giả khác và chứng minh)

Luận điểm: (1đ)

+ Nhà xây dựng trên cột, giải phóng không gian tầng 1 (trệt)

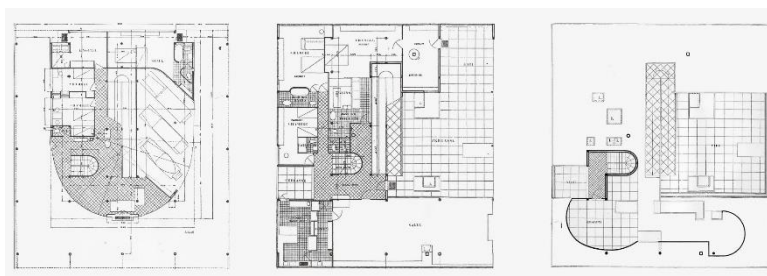
+ Mặt bằng tự do

+ Mặt đứng tự do



+ Cửa sổ băng ngang kéo dài

+ Mái bằng, vườn trên mái



Công trình: biệt thự Villa Savoye ở Poissy (1928 – 1931)

Hình vẽ sơ bộ - Sv chọn hình vẽ minh họa phù hợp (0,5đ)

Ngày biên soạn: 21/3/2023

Giảng viên biên soạn đề thi: Ths.Trang Quốc Cường

Ngày kiểm duyệt: 24/03/2023

Trưởng (Phó) Khoa/Bộ môn kiểm duyệt đề thi: Ths.Cao Đình Sơn

Sau khi kiểm duyệt đề thi, **Trưởng (Phó) Khoa/Bộ môn** gửi về Trung tâm Khảo thí qua email: phanhatlinh@gmail.com bao gồm file word và file pdf (đặt password cả 2 file trên) và nhắn tin password qua Số điện thoại Thầy Phan Nhất Linh (0918.01.03.09).