

TRƯỜNG ĐẠI HỌC VĂN LANG

ĐÁP ÁN KẾT THÚC HỌC PHẦN

Học kỳ: **2** Năm học: **2022 – 2023**Mã HP: DAR0072 Tên học phần: **Lịch Sử Kiến Trúc Việt Nam** Tín chỉ: 2 Khóa: K25Mã nhóm lớp HP: 222\_DAR0072 - Đề thi số: **2** - Mã đề thi: **Lần 2**

Thời gian làm bài: 60 (phút)

Hình thức thi: **Tự luận**Câu 1:

Bạn hãy nêu hình thức Kiến trúc Cung Đình Huế? (5 điểm)

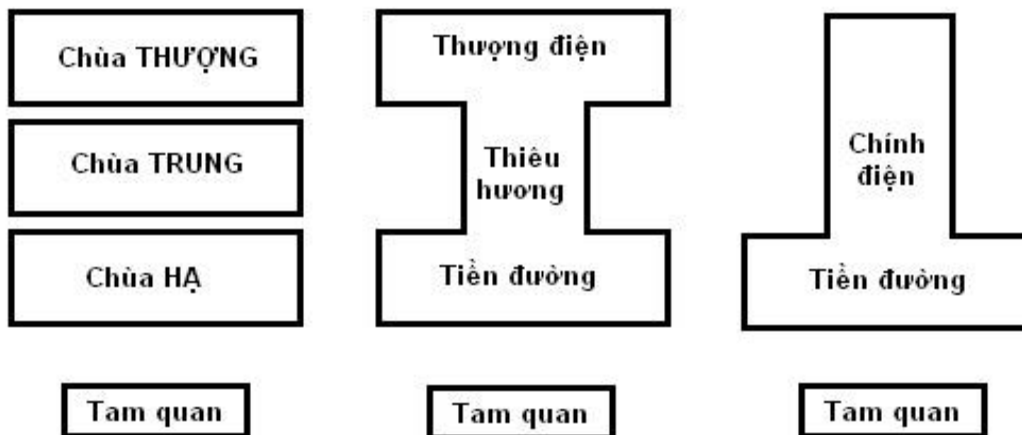
- *Mặt Bằng hình chữ nhật, phát triển theo chiều sâu.*
- *Số gian lẻ, 2 chái.*
- *Điện thường được xây trên nền cao bằng đá Thanh*
- *Kiến trúc theo kiểu “Trùng thiềm điệp ốc”,*
- *Mái lợp ngói Lưu ly, ngói Liệt, ngói Âm Dương theo kiểu “chồng diêm”, hai tầng tám mái, có khu nóc (khu dũ);*
- *Mái thẳng, được vuốt cong ở đầu bờ nóc, bờ quyết tạo cảm giác mái vẫn uốn cong nhẹ nhàng.*
- *Cột hiên chống thẳng xuống nền sân tạo cảm giác ngôi điện được tôn cao.*

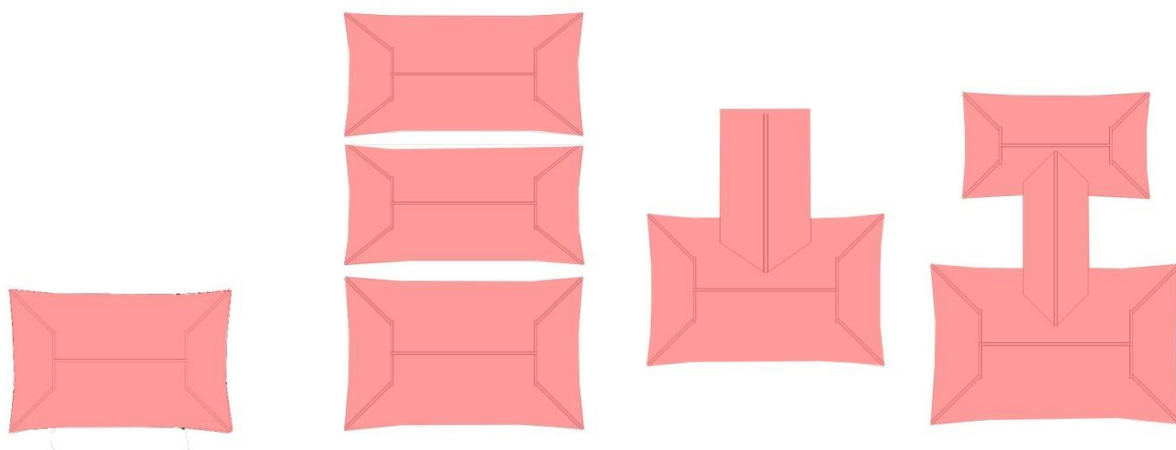
Câu 2:

Hình thức mặt bằng kiến trúc Chùa – Tháp Phật giáo Việt Nam? (5 điểm)

**Mặt Bằng:**

- Chữ Nhất, Nhị, Tam
- Chữ Đinh, Công
- Nội Đình ngoại Quốc
- Nội Công ngoại Quốc
- Phức hợp
- Xếp đội (Nam Bộ)

**Tiền đường – Thiêu hương – Thượng điện**

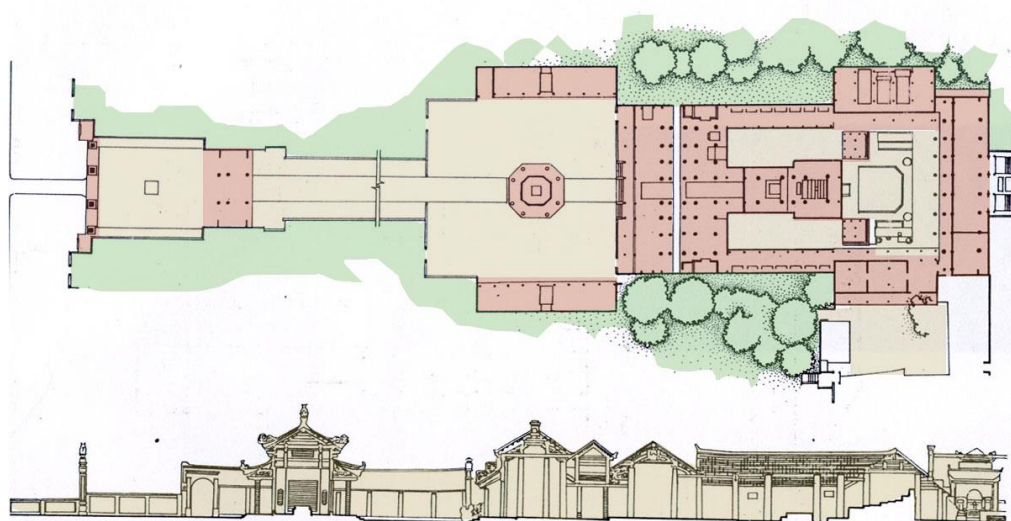


Chử Nhất

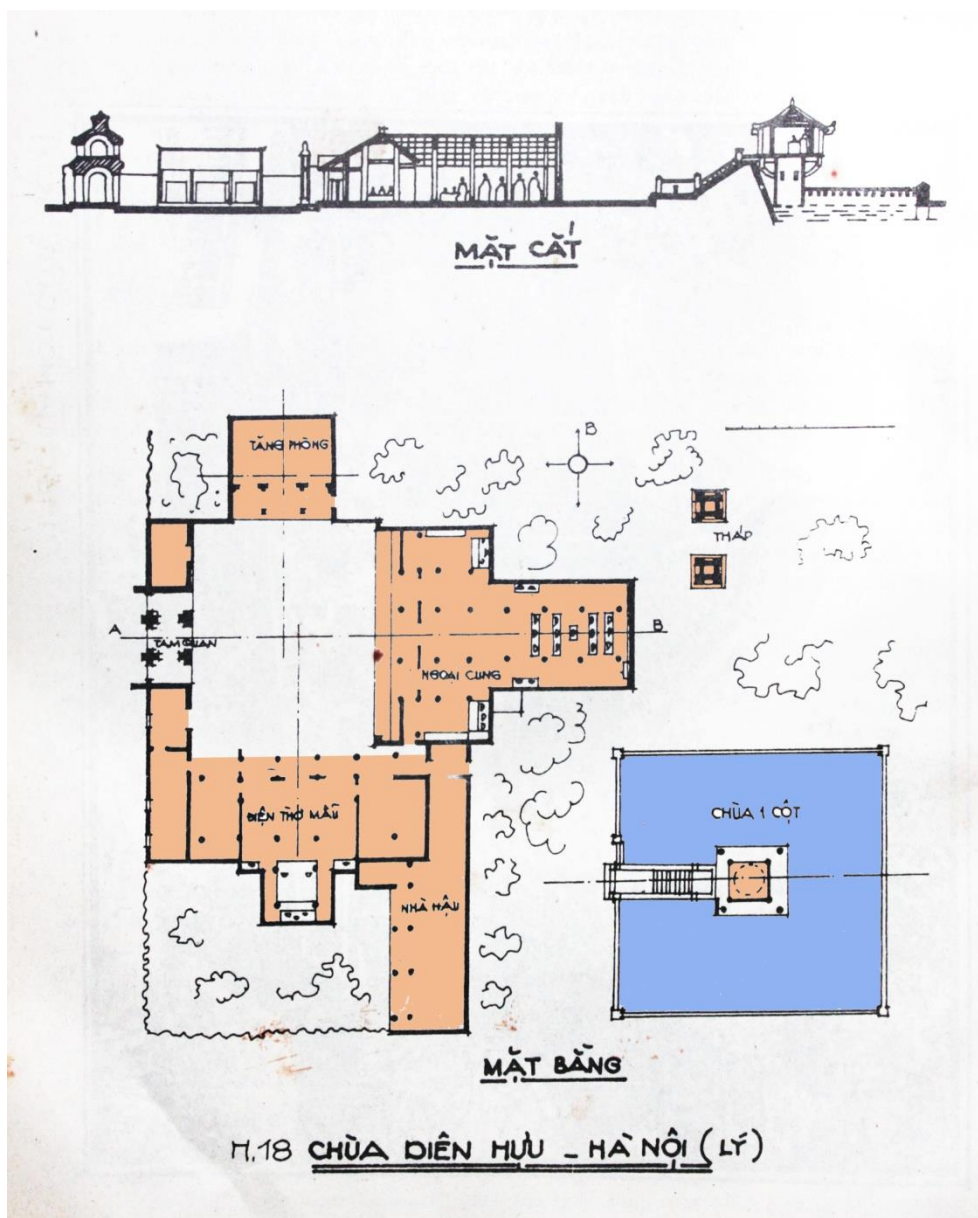
Chử Tam

Chử Đỉnh

Chử Công



Mặt bằng tổng thể và cắt dọc toàn khu Chùa Láng - Hà Nội



Ngày biên soạn: 21/03/2023

Giảng viên biên soạn đề thi:

Ts. Trần Anh Tuấn

Ngày kiểm duyệt: 23/03/2023

Trưởng (Phó) Khoa/Bộ môn kiểm duyệt đề thi:

Ths. Cao Đình Sơn

Sau khi kiểm duyệt đề thi, Trưởng (Phó) Khoa/Bộ môn gửi về Trung tâm Khảo thí qua email: [phanhatlinh@gmail.com](mailto:phanhatlinh@gmail.com) bao gồm file word và file pdf (đặt password cả 2 file trên) và nhắn tin password qua Số điện thoại Thầy Phan Nhất Linh (0918.01.03.09).