

TRƯỜNG ĐẠI HỌC VĂN LANG
BỘ MÔN TIN HỌC ĐẠI CƯƠNG

ĐỀ THI KẾT THÚC HỌC PHẦN
Học kỳ 1, năm học 2023-2024

I. Thông tin chung:

Tên học phần:	Kỹ năng máy tính và tin học ứng dụng văn phòng		
Mã học phần:	71CICT10012	Số tin chỉ:	2
Mã nhóm lớp học phần:	Môn học chung		
Hình thức thi: Thực hành	Thời gian làm bài:	90	phút
Thí sinh được tham khảo tài liệu:	<input checked="" type="checkbox"/> Có	<input type="checkbox"/> Không	

II. Các yêu cầu của đề thi nhằm đáp ứng CLO

Ký hiệu CLO	Nội dung CLO	Hình thức đánh giá	Trọng số CLO trong thành phần đánh giá (%)	Câu hỏi thi số	Điểm số tối đa	Lấy dữ liệu đo lường mức đạt PLO/PI
CLO4	Xây dựng quyền tiểu luận theo quy chuẩn	Thực hành	50%	Phần Word (câu 1 đến câu 4)	10/10	
CLO5	Giải quyết các vấn đề về tính toán số liệu cơ bản sử dụng bảng tính Excel	Thực hành	50%	Phần Excel (câu 1 đến câu 9)	10/10	

III. Nội dung câu hỏi thi

Phần Word (đề lẻ)

Câu 1: Header and Footer

(1 điểm)

Tùy chỉnh Header and Footer theo mẫu sau. Sinh viên phải điền đầy đủ thông tin vào.

Header:

Họ và tên SV: MSSV:

Ngày thi: Ca thi: Phòng thi:

Footer:

Câu 2: Columns

(2 điểm)

Chỉnh Line Spacing: 1.15. Chỉnh Paragraph Spacing Before và After: 6pt.

HỘI THAO SINH VIÊN VĂN LANG

Hội thao sinh viên Văn Lang 2022 diễn ra vào ngày 26/3, hưởng ứng kỷ niệm 91 năm ngày thành lập Đoàn Thanh niên Cộng sản Hồ Chí Minh (26/3/1931 - 26/3/2022), chào mừng Tháng thanh niên năm học 2021 - 2022, kỷ niệm 72 năm ngày truyền thống học sinh - sinh viên, đồng thời hướng đến chào mừng Đại hội Đoàn các cấp, tiến tới Đại hội Đại biểu Đoàn TNCS TP.HCM lần XI và Đại hội toàn quốc lần thứ XII, chào mừng 76 năm ngày thể thao Việt Nam (27/3/1946 - 27/3/2022).



Sau một năm với nhiều biến động và khó khăn do dịch bệnh, Đoàn thanh niên, Hội sinh viên Trường Đại học Văn Lang mong muốn tạo ra sân chơi thể thao sôi nổi. Đây cũng là cơ hội để sinh viên Văn Lang giao lưu, học hỏi, lan tỏa phong trào rèn luyện sức khỏe, hướng đến phong trào “Sinh viên 5 tốt”, đồng thời phát hiện và bồi dưỡng những sinh viên có tiềm năng vào đội tuyển cấp trường để tham gia thi đấu tại các sân chơi lớn.

Câu 3: Table & Index & Equation**a) Table**

(2 điểm)

Chỉnh Line Spacing: 1.15. Chỉnh Paragraph Spacing Before và After: 6pt.

☎(08)24578888 Website: kienxay.net		CÔNG TY TNHH THIẾT KẾ KIẾN TRÚC VÀ NỘI THẤT					
STT	MÃ HÀNG	HÌNH ẢNH	VẬT LIỆU	ĐV TÍNH	SỐ LƯỢNG	ĐƠN GIÁ	THÀNH TIỀN
Tổng cộng							

b) Index

(1 điểm)

Mục lục

Câu 1: Header and Footer	1
Câu 2: Columns.....	2
Câu 3: Table & Index & Equation	3
a) Table	3
b) Index	3
c) Equation	3
Câu 4: Tabs & SmartArt	4
a) Tabs.....	4
b) SmartArt	4

c) Equation

(1 điểm)

$$y = \log_a f(x) \Leftrightarrow \begin{cases} 0 < a \neq 1 \\ f(x) > 0 \end{cases}$$

Câu 4: Tabs & SmartArt**a) Tabs**

(2 điểm)

Chỉnh Line Spacing: 1.15. Chỉnh Paragraph Spacing Before và After: 6pt.

GIẤY NỘP TIỀN

Ngày .../.../20__

Khách hàng nộp tiền:Điện thoại:.....

Số CMT/Hộ chiếu:..... Ngày cấp..... Nơi cấp:.....

Địa chỉ:.....

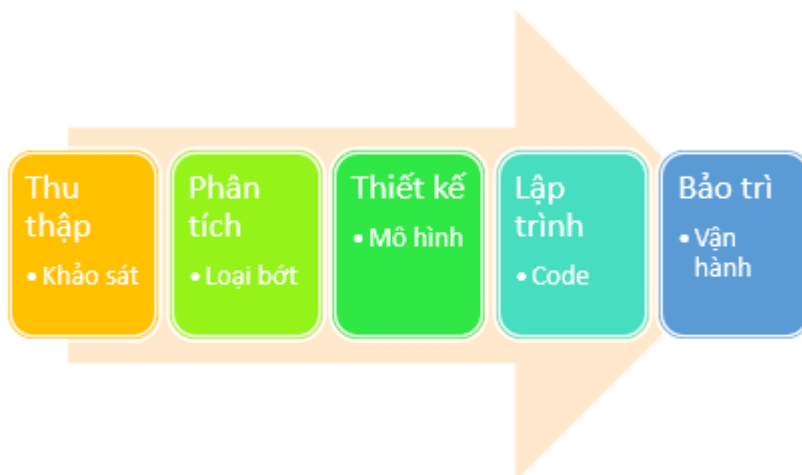
Khách hàng nhận tiền:Điện thoại:.....

Số CMT/Hộ chiếu:..... Ngày cấp..... Nơi cấp:.....

Số tài khoản: Tại ngân hàng:.....

Loại giao dịch: Mở tài khoản Nộp tiền vào tài khoản Chuyển tiền**b) SmartArt**

(1 điểm)

**Phần Excel**

Cho dữ liệu như trong file Excel. Yêu cầu (viết công thức ở dòng 5 sau đó sao chép xuống đủ 50 dòng trong bảng tính)

Câu 1: (1 điểm)

Xác định MÃ HÀNG dựa vào 2 ký tự cuối của MÃ XUẤT KHẨU.

Câu 2: (1.5 điểm)

Xác định TÊN HÀNG theo quy tắc sau: (viết chính xác dấu tiếng Việt, chữ Hoa / thường không phân biệt)

- + Nếu MÃ HÀNG là DH thì TÊN HÀNG là Dưa Hấu
- + Nếu MÃ HÀNG là NH thì TÊN HÀNG là Nho
- + Nếu MÃ HÀNG là BU thì TÊN HÀNG là Bưởi

Câu 3: (1.5 điểm)

Xác định GIÁ XUẤT KHẨU dựa vào MÃ HÀNG trong BẢNG GIÁ ở Sheet [BangDo].

Câu 4: (2 điểm)

Xác định giá trị của cột PHƯƠNG TIỆN GIAO theo quy tắc sau:

- + Nếu NGÀY của NGÀY XUẤT KHẨU là từ 10 đến 16 Hoặc MÃ HÀNG là NH thì phương tiện giao là "máy bay"
- + Nếu SỐ LƯỢNG (KG) \leq 1750 thì phương tiện giao là "xe lửa"
- + Còn lại thì phương tiện giao là "xe tải"

Câu 5: (1 điểm)

Tính PHÍ LƯU KHO (VND) = SỐ LƯỢNG (KG) * PHÍ LƯU KHO (USD) * TỶ GIÁ USD. Kết quả được làm tròn đến Hàng Chục sử dụng HÀM đã học.

Câu 6: (1 điểm)

Câu 7: (0.5 điểm)

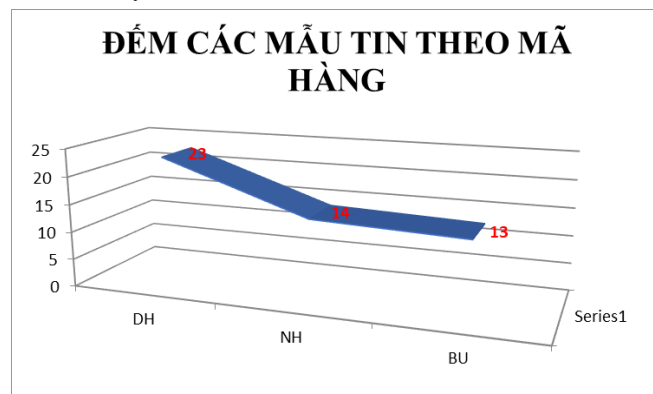
Đọc yêu cầu và sắp xếp bảng tính ở Sheet [SapXep], KHÔNG Sắp xếp tại sheet này.

Câu 8: (1 điểm)

Tại Sheet [ThongKe], Đếm Các Mẫu Tin theo MÃ HÀNG.

Câu 9: (0.5 điểm)

Vẽ đồ thị như mẫu sau:



ĐÁP ÁN VÀ THANG ĐIỂM

Phần câu hỏi	Nội dung đáp án	Thang điểm	Ghi chú
I. Word		10	
Câu 1: Header and Footer		1.0	
Tạo và định dạng Header theo mẫu	Làm đúng theo mẫu, có canh Tab ở Header và điền đầy đủ thông tin như yêu cầu	0.5	
Tạo và định dạng Footer theo mẫu	Làm đúng theo mẫu, có chèn số trang và tổng số trang	0.5	
Câu 2: Columns		2.0	
Tạo và định dạng Columns	Chia đúng số lượng cột, chỉnh DropCap như yêu cầu. Có chèn ảnh vào vùng chia cột và thực hiện trang trí ảnh như yêu cầu. Có trang trí tiêu đề bài viết như yêu cầu.	2.0	
Câu 3: Table & Index & Equation		4.0	
Tạo và định dạng Table theo mẫu	Làm đúng theo mẫu, có đúng bố cục dòng, cột, ô. Có thực hiện nhập nội dung và trang trí văn bản. Có đóng khung, tô nền và thực hiện đặt Tab Stop trong bảng.	2.0	
Tạo danh mục nội dung (mục lục)	Tạo chính xác các danh mục nội dung dùng Index và có 2 cấp bậc như yêu cầu	1.0	
Tạo và định dạng Equation	Tạo đúng các cấu trúc toán và thể hiện đúng các phân tử trong công thức	1.0	
Câu 4: Tabs & SmartArt		3.0	
Tạo và định dạng Tabs	Nhập chính xác nội dung. Tạo đúng loại Tab, số lượng và cấu hình Leader chính xác như yêu cầu.	2.0	
Tạo và định dạng SmartArt theo mẫu	Chọn đúng loại SmartArt, có tạo đầy đủ và chính xác các nội dung. Có chỉnh style và color cho SmartArt	1.0	
II. Excel		10	
Câu 1		1.0	
Xác định MÃ HÀNG dựa vào 2 ký tự cuối của MÃ XUẤT KHẨU.	right(C5,2)	1.0	
Câu 2		1.5	

<p>Xác định TÊN HÀNG theo quy tắc sau: (viết chính xác dấu tiếng Việt, chữ Hoa / thường không phân biệt)</p> <p>+ Nếu MÃ HÀNG là DH thì TÊN HÀNG là Dưa Hấu</p> <p>+ Nếu MÃ HÀNG là NH thì TÊN HÀNG là Nho</p> <p>+ Nếu MÃ HÀNG là BU thì TÊN HÀNG là Bưởi</p>	<p>if(D5="DH","DƯA HẤU", if(D5="NH","NHO","BƯỞI"))</p>	1.5	
Câu 3		1.5	
<p>Xác định GIÁ XUẤT KHẨU dựa vào MÃ HÀNG trong BẢNG GIÁ ở Sheet [BangDo].</p>	<p>Vlookup(D5,BangDo!\$C\$3:\$F\$4,2,0)</p>	1.5	
Câu 4		2.0	
<p>Xác định giá trị của cột PHƯƠNG TIỆN GIAO theo quy tắc sau:</p> <p>+ Nếu NGÀY của NGÀY XUẤT KHẨU là từ 10 đến 16 Hoặc MÃ HÀNG là NH thì phương tiện giao là "máy bay"</p> <p>+ Nếu SỐ LƯỢNG (KG) <= 1750 thì phương tiện giao là "xe lửa"</p> <p>+ Còn lại thì phương tiện giao là "xe tải"</p>	<p>if(or(and(day(G5)>=10, day(G5)<=16), D5="NH"),"máy bay", if(E5<=1750,"xe lửa","xe tải"))</p>	2.0	
Câu 5		1.0	
<p>Tính PHÍ LƯU KHO (VND) = SỐ LƯỢNG (KG) * PHÍ LƯU KHO (USD) * TỶ GIÁ USD. Kết quả được làm tròn</p>	<p>Round(E5*I5*\$J\$2,-1)</p>	1.0	

đến Hàng Chục sử dụng HÀM đã học.			
Câu 6		1.0	
TRÍCH LỌC dữ liệu sang Sheet [TrichLoc] các mẫu tin có SỐ LƯỢNG (KG) từ 1375 đến 3125.	Thực hiện chính xác thao tác trích lọc để lấy ra các mẫu tin như yêu cầu và sao chép vào Sheet [TrichLoc]	1.0	
Câu 7		0.5	
Đọc yêu cầu và sắp xếp bảng tính ở Sheet [SapXep], KHÔNG Sắp xếp tại sheet này.	Thực hiện chính xác thao tác sắp xếp để kết quả hiển thị chính xác như yêu cầu.	0.5	
Câu 8		1.0	
Tại Sheet [ThongKe], Đếm Các Mẫu Tin theo MÃ HÀNG.	CountIf(DuLieu!\$D\$5:\$D\$54,ThongKe!C5)	1.0	
Câu 9		0.5	
Vẽ đồ thị theo mẫu	Vẽ chính xác loại đồ thị với vùng dữ liệu như yêu cầu. Có định dạng đồ thị theo yêu cầu.	0.5	
	Điểm tổng	20.0	

Người duyệt đề



Th.S Nguyễn Thu Nguyệt Minh

TP. Hồ Chí Minh, ngày 28 tháng 11 năm 2023

Giảng viên ra đề



Th.S Nguyễn Quốc Huy