

TRƯỜNG ĐẠI HỌC VĂN LANG
BỘ MÔN TIN HỌC ĐẠI CƯƠNG

ĐỀ THI KẾT THÚC HỌC PHẦN
Học kỳ 1, năm học 2023-2024

I. Thông tin chung:

Tên học phần:	Kỹ năng máy tính và tin học ứng dụng văn phòng		
Mã học phần:	71CICT10012	Số tin chỉ:	2
Mã nhóm lớp học phần:	Môn học chung		
Hình thức thi: Thực hành	Thời gian làm bài:	90	phút
<i>Thí sinh được tham khảo tài liệu:</i>	<input checked="" type="checkbox"/> Có	<input type="checkbox"/> Không	

II. Các yêu cầu của đề thi nhằm đáp ứng CLO

Ký hiệu CLO	Nội dung CLO	Hình thức đánh giá	Trọng số CLO trong thành phần đánh giá (%)	Câu hỏi thi số	Điểm số tối đa	Lấy dữ liệu đo lường mức đạt PLO/PI
CLO4	Xây dựng quyền tiểu luận theo quy chuẩn	Thực hành	50%	Phần Word (câu 1 đến câu 4)	10/10	
CLO5	Giải quyết các vấn đề về tính toán số liệu cơ bản sử dụng bảng tính Excel	Thực hành	50%	Phần Excel (câu 1 đến câu 9)	10/10	

III. Nội dung câu hỏi thi

Phần Word

Câu 1: Header and Footer

(1 điểm)

Làm Header and Footer như trên mẫu đề thi. Sinh viên phải điền đầy đủ thông tin vào.

Header:

Họ và tên SV: MSSV:

Ngày thi: Ca thi: Phòng thi:

Footer:

Câu 2: Table & SmartArt & Equation**a) Table**

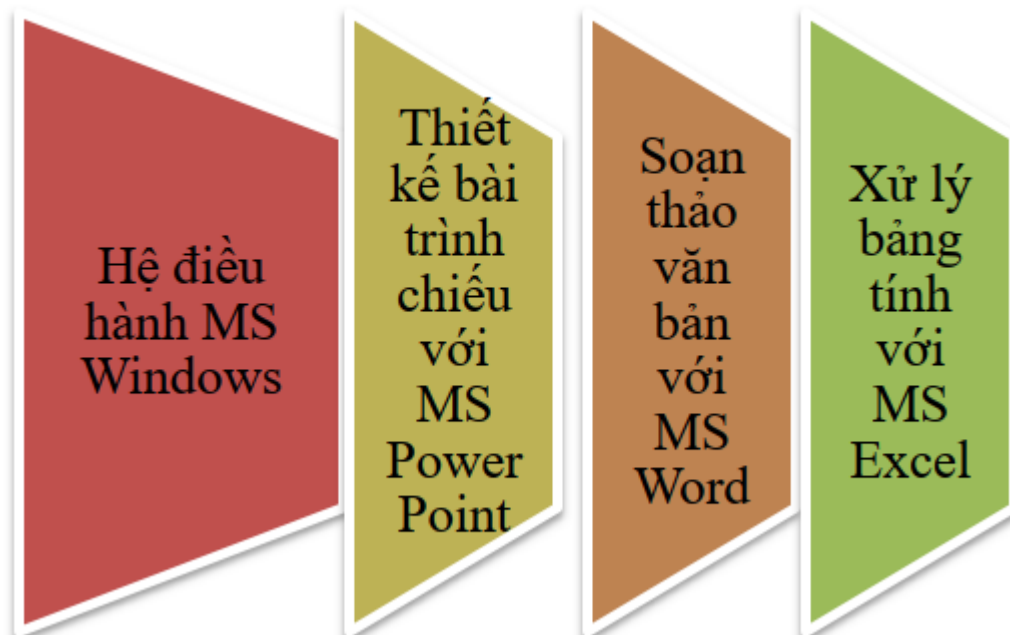
(2 điểm)

Chỉnh Line Spacing: 1.15. Chỉnh Paragraph Spacing Before và After: 6pt.

Số Thứ tự	Tên truyện	Năm xuất bản	Tình trạng	Đặt mua tại
1	Cửa sông.....	1967	Còn sách	249 Nguyễn
2	Dấu chân người lính.....	1972		Thị Minh Khai,
3	Bến quê	1985		p. Nguyễn Cư
4	Cỏ lau	1989	Hết	Trinh, Q.1, Tp.
5	Mảnh trăng cuối rừng.....	1970		HCM

b) SmartArt

(1 điểm)

Các module chính trong học phần**c) Equation**

(1 điểm)

$$\lim_{n \rightarrow +\infty} \frac{\sqrt{3n^2 + 14 + n}}{1 - 2n^2}$$

Câu 3: Columns

(2 điểm)

Chỉnh Line Spacing: 1.15. Chỉnh Paragraph Spacing Before và After: 6pt.

Chỉ tiêu kinh tế TP.HCM 2020 - 2025

Tăng trưởng tổng sản phẩm nội địa trên địa bàn (GRDP) bình quân hằng năm là 8%, duy trì tỷ trọng khu vực dịch vụ trong GRDP trên 60%. Kinh tế số đóng góp trong GRDP khoảng 25% đến năm 2025, 40% đến năm 2030. GRDP bình quân đầu người đến cuối năm 2025 đạt 8.500 USD/người.



Tổng vốn đầu tư xã hội chiếm bình quân khoảng 35% GRDP. Tỷ trọng đóng góp của năng suất các nhân tố tổng hợp (TFP) vào GRDP đến năm 2025 đạt từ 45 - 50%. Chi đầu tư cho khoa học và công nghệ đạt bình quân trên 1%/GRDP.

Câu 4: Tabs & Index**a) Tabs**

(2 điểm)

Chỉnh Line Spacing: 1.15. Chỉnh Paragraph Spacing Before và After: 6pt.

PHIẾU ĐĂNG KÝ HỌC

Họ và tên: Nam / Nữ

Sinh năm: Tại:

Địa chỉ: Số điện thoại:

Sau khi nghiên cứu kỹ nội dung chương trình đã được thông báo, tôi xin

- Đăng ký lớp học:
- Khai giảng ngày: Buổi:

Tp.HCM, ngày...tháng...năm...

Học viên

(Ký tên và ghi họ tên)

b) Index

(1 điểm)

Thiết lập mục lục tự động

Mục lục

Câu 1: Header and Footer	1
Câu 2: Table & SmartArt & Equation	2
a) Table	2
b) SmartArt	2
c) Equation	2
Câu 3: Columns.....	3
Câu 4: Tabs & Index	4
a) Tabs.....	4
b) Index	4

Phần Excel

Cho dữ liệu như trong file Excel. Yêu cầu (viết công thức ở dòng 5 sau đó sao chép xuống đủ 50 dòng trong bảng tính)

Câu 1: (1 điểm)

Xác định MÃ MÔN HỌC dựa vào 3 ký tự đầu của MÃ PHIẾU GHI DANH.

Câu 2: (1.5 điểm)

Xác định TÊN MÔN theo quy tắc sau: (viết chính xác dấu tiếng Việt, chữ Hoa / thường không phân biệt)

- + Nếu MÃ MÔN HỌC là SWI thì TÊN MÔN là Bơi Lội
- + Nếu MÃ MÔN HỌC là BAD thì TÊN MÔN là Cầu Lông
- + Nếu MÃ MÔN HỌC là JUD thì TÊN MÔN là Judo

Câu 3: (1.5 điểm)

Xác định GIÁ ĐỒNG PHỤC dựa vào MÃ MÔN HỌC trong BẢNG GIÁ ĐỒNG PHỤC ở Sheet [BangDo].

Câu 4: (2 điểm)

Xác định giá trị của cột GHI CHÚ theo quy tắc sau:

- + Nếu NĂM của NGÀY KHAI GIẢNG là năm 2022 Hoặc MÃ MÔN HỌC là BAD thì ghi chú là "học tối"
- + Nếu SỐ BUỔI HỌC < 17 thì ghi chú là "cuối tuần"
- + Còn lại thì ghi chú là "học sáng"

Câu 5: (1 điểm)

Tính LỆ PHÍ HỌC (VND) = SỐ BUỔI HỌC * LỆ PHÍ HỌC (USD) * TỶ GIÁ USD. Kết quả được làm tròn đến Hàng Trăm sử dụng HÀM đã học.

Câu 6: (1 điểm)

TRÍCH LỌC dữ liệu sang Sheet [TrichLoc] các mẫu tin có SỐ BUỔI HỌC <= 23.

Câu 7: (0.5 điểm)

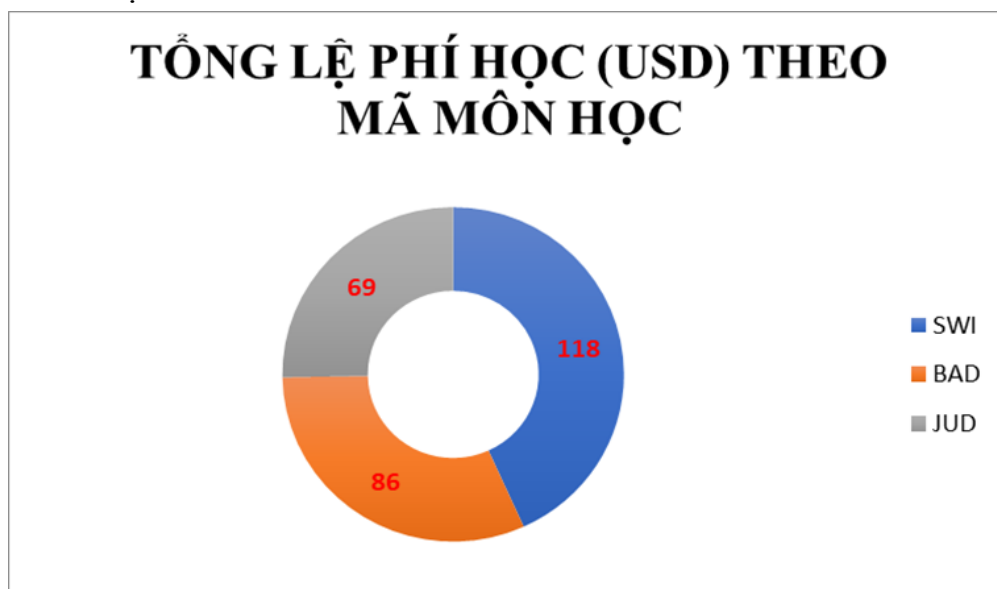
Đọc yêu cầu và sắp xếp bảng tính ở Sheet [SapXep], KHÔNG Sắp xếp tại sheet này.

Câu 8: (1 điểm)

Tại Sheet [ThongKe], Tính Tổng LỆ PHÍ HỌC (USD) theo MÃ MÔN HỌC.

Câu 9: (0.5 điểm)

Vẽ đồ thị như mẫu sau:



ĐÁP ÁN VÀ THANG ĐIỂM

Phần câu hỏi	Nội dung đáp án	Thang điểm	Ghi chú
I. Word		10	
Câu 1: Header and Footer		1.0	
Tạo và định dạng Header theo mẫu	Làm đúng theo mẫu, có canh Tab ở Header và điền đầy đủ thông tin như yêu cầu	0.5	
Tạo và định dạng Footer theo mẫu	Làm đúng theo mẫu, có chèn số trang và tổng số trang	0.5	

Câu 2: Table & SmartArt & Equation		4.0	
Tạo và định dạng Table theo mẫu	Làm đúng theo mẫu, có đúng bố cục dòng, cột, ô. Có thực hiện nhập nội dung và trang trí văn bản. Có đóng khung, tô nền và thực hiện đặt Tab Stop trong bảng.	2.0	
Tạo và định dạng SmartArt theo mẫu	Chọn đúng loại SmartArt, có tạo đầy đủ và chính xác các nội dung. Có chỉnh style và color cho SmartArt	1.0	
Tạo và định dạng Equation	Tạo đúng các cấu trúc toán và thể hiện đúng các phần tử trong công thức	1.0	
Câu 3: Columns		2.0	
Tạo và định dạng Columns	Chia đúng số lượng cột, chỉnh DropCap như yêu cầu. Có chèn ảnh vào vùng chia cột và thực hiện trang trí ảnh như yêu cầu. Có trang trí tiêu đề bài viết như yêu cầu.	2.0	
Câu 4: Tabs & Index		3.0	
Tạo và định dạng Tabs	Nhập chính xác nội dung. Tạo đúng loại Tab, số lượng và cấu hình Leader chính xác như yêu cầu.	2.0	
Tạo danh mục nội dung (mục lục)	Tạo chính xác các danh mục nội dung dùng Index và có 2 cấp bậc như yêu cầu	1.0	
II. Excel		10	
Câu 1		1.0	
Xác định MÃ MÔN HỌC dựa vào 3 ký tự đầu của MÃ PHIẾU GHI DANH.	left(C5,3)	1.0	
Câu 2		1.5	
Xác định TÊN MÔN theo quy tắc sau: (viết chính xác dấu tiếng Việt, chữ Hoa / thường không phân biệt) + Nếu MÃ MÔN HỌC là SWI thì TÊN MÔN là Bơi Lội	if(D5="SWI","BƠI LỘI",if(D5="BAD","CẦU LÔNG","JUDO"))	1.5	

+ Nếu MÃ MÔN HỌC là BAD thì TÊN MÔN là Cầu Lông + Nếu MÃ MÔN HỌC là JUD thì TÊN MÔN là Judo			
Câu 3		1.5	
Xác định GIÁ ĐỒNG PHỤC dựa vào MÃ MÔN HỌC trong BẢNG GIÁ ĐỒNG PHỤC ở Sheet [BangDo].	Hlookup(D5, BangDo!\$C\$3:\$F\$4,2,0)	1.5	
Câu 4		2.0	
Xác định giá trị của cột GHI CHÚ theo quy tắc sau: + Nếu NĂM của NGÀY KHAI GIẢNG là năm 2022 Hoặc MÃ MÔN HỌC là BAD thì ghi chú là "học tối" + Nếu SỐ BUỔI HỌC < 17 thì ghi chú là "cuối tuần" + Còn lại thì ghi chú là "học sáng"	if(or(year(G5)=2022,D5="BAD"), "học tối",if(E5<17,"cuối tuần","học sáng"))	2.0	
Câu 5		1.0	
Tính LỆ PHÍ HỌC (VND) = SỐ BUỔI HỌC * LỆ PHÍ HỌC (USD) * TỶ GIÁ USD. Kết quả được làm tròn đến Hàng Trăm sử dụng HÀM đã học.	Round(E5*I5*\$J\$2,-2)	1.0	
Câu 6		1.0	
TRÍCH LỌC dữ liệu sang Sheet [TrichLoc] các mẫu tin có SỐ BUỔI HỌC <= 23.	Thực hiện chính xác thao tác trích lọc để lấy ra các mẫu tin như yêu cầu và sao chép vào Sheet [TrichLoc]	1.0	
Câu 7		0.5	
Đọc yêu cầu và sắp xếp bảng tính ở Sheet [SapXep], KHÔNG Sắp xếp tại sheet này.	Thực hiện chính xác thao tác sắp xếp để kết quả hiển thị chính xác như yêu cầu.	0.5	
Câu 8		1.0	
Tại Sheet [ThongKe], Tính Tổng LỆ PHÍ HỌC (USD) theo MÃ MÔN HỌC.	SumIf(DuLieu!\$D\$5:\$D\$54, ThongKe!C5,DuLieu!\$I\$5:\$I\$54)	1.0	
Câu 9		0.5	

Vẽ đồ thị theo mẫu	Vẽ chính xác loại đồ thị với vùng dữ liệu như yêu cầu. Có định dạng đồ thị theo yêu cầu.	0.5	
	Điểm tổng	20.0	

Người duyệt đề



Th.S Nguyễn Thu Nguyệt Minh

TP. Hồ Chí Minh, ngày 28 tháng 11 năm 2023

Giảng viên ra đề



Th.S Nguyễn Văn Hoàng