

TRƯỜNG ĐẠI HỌC VĂN LANG  
KHOA CÔNG NGHỆ ỨNG DỤNG

**ĐỀ THI/ĐỀ BÀI, RUBRIC VÀ THANG ĐIỂM**  
**THI KẾT THÚC HỌC PHẦN**  
**Học kỳ 2, năm học 2023-2024**

**I. Thông tin chung**

Tên học phần:	Vẽ kỹ thuật		
Mã học phần:	71BFOO30042	Số tin chỉ:	2
Mã nhóm lớp học phần:	232_ 71BFOO30042 _01		
Hình thức thi: <b>Bài tập lớn</b>	Thời gian làm bài:	7	ngày
<input checked="" type="checkbox"/> Cá nhân	<input type="checkbox"/> Nhóm		
<b>Quy cách đặt tên file</b>	<Họ tên>_<MSSV>_232-VKT_BTCK		

**1. Format đề thi**

- Font: Times New Roman
- Size: 13
- Quy ước đặt tên file đề thi/đề bài:
- + **Mã học phần**\_Tên học phần\_Mã nhóm học phần\_TIEUL\_De 1

**2. Giao nhận đề thi**

Sau khi kiểm duyệt đề thi, đáp án/rubric. **Trưởng Khoa/Bộ môn** gửi đề thi, đáp án/rubric về Trung tâm Khảo thí qua email: [khaothivanlang@gmail.com](mailto:khaothivanlang@gmail.com) bao gồm file word và file pdf (**nén lại và đặt mật khẩu file nén**) và nhắn tin + họ tên người gửi qua số điện thoại **0918.01.03.09** (Phan Nhất Linh).

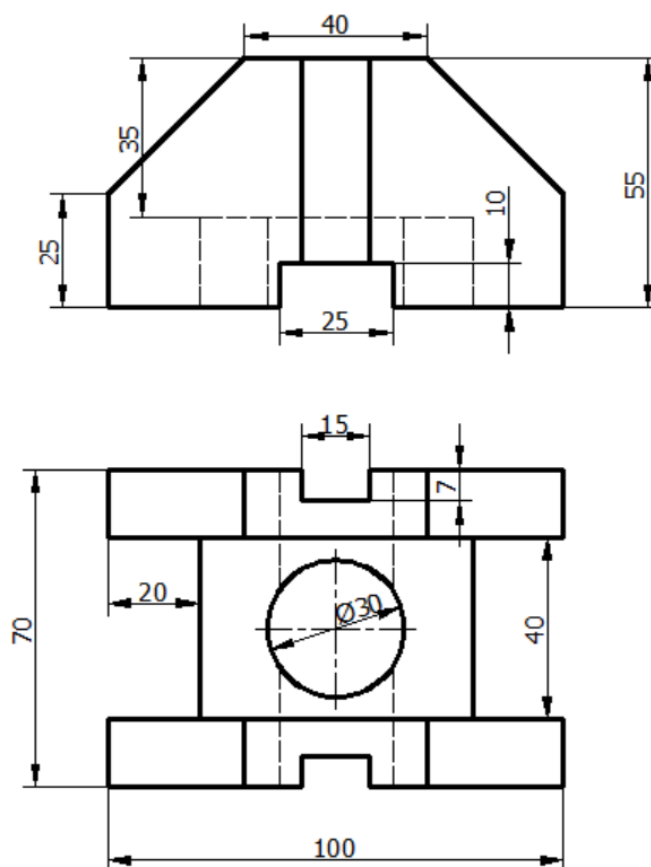
## II. Các yêu cầu của đề thi nhằm đáp ứng CLO

(Phần này phải phối hợp với thông tin từ đề cương chi tiết của học phần)

Ký hiệu CLO	Nội dung CLO	Hình thức đánh giá	Trọng số CLO trong thành phần đánh giá (%)	Câu hỏi thi số	Điểm số tối đa	Lấy dữ liệu đo lường mức đạt PLO/PI
(1)	(2)	(3)	(4)	(5)	(6)	(7)
CLO1	Lập kế hoạch triển khai thực hiện một số tiêu chuẩn, qui định sử dụng trong bản vẽ kỹ thuật.	Bài tập	20			
CLO3	Thực hiện vẽ hình học, hình chiếu vuông góc, biểu diễn vật thể cơ bản.	Bài tập	60			
CLO5	Hình thành tác phong làm việc khoa học, kỷ luật, cẩn thận	Bài tập	20			

## III. Nội dung đề bài

### 1. Đề bài



Biểu diễn vật thể với tỷ lệ 1:1 như sau:

1. Hình chiếu đứng kết hợp với hình cắt đứng (4 đ)
2. Hình chiếu bằng (1 đ)
3. Hình chiếu cạnh kết hợp với hình cắt cạnh (4 đ)
4. Ghi đầy đủ kích thước theo TCVN (1 đ)

## 2. Hướng dẫn thể thức trình bày đề bài

Thực hiện trên giấy A4/A3 có khung bản vẽ và khung tên bằng bút chì (Chú ý bề dày nét cơ bản, nét mảnh, mũi tên, ...)

## 3. Rubric và thang điểm

Tiêu chí	Trọng số (%)	Tốt 100%	Khá 75%	Trung bình 50%	Kém < 25%
Cấu trúc hợp lý	10	Hợp lý	Cần điều chỉnh nhỏ	Chưa hợp lý lắm	Không hợp lý
Nội dung đáp ứng các yêu cầu	60	Đầy đủ và đáp ứng hoàn toàn các yêu cầu	Đầy đủ và đáp ứng khá tốt các yêu cầu, còn sai sót nhỏ	Đầy đủ và đáp ứng tương đối các yêu cầu, có nhiều sai sót	Không đáp ứng các yêu cầu của tiêu luận
Hình thức bản vẽ kỹ thuật đúng quy ước	20	Bản vẽ chính xác, đầy đủ, rõ ràng, sạch sẽ	Bản vẽ chính xác, đầy đủ	Bản vẽ đúng nhưng chưa đầy đủ	Bản vẽ sai nhiều quy ước
Tuân thủ đúng thời gian quy định	10	Đúng quy định	Trễ 1 ngày	Trễ 2 ngày	Trễ 3 ngày

TP. Hồ Chí Minh, ngày 11 tháng 04 năm 2024

**Người duyệt đề**  
**TL. Q. Trưởng khoa**



**ThS. Hồ Thị Ngọc Trâm**

**Giảng viên ra đề**



**TS. Nguyễn Nhật Phi Long**