

TRƯỜNG ĐẠI HỌC VĂN LANG  
ĐƠN VỊ: KHOA KỸ THUẬT Ô TÔ

**ĐỀ THI/ĐỀ BÀI, RUBRIC VÀ THANG ĐIỂM**  
**THI KẾT THÚC HỌC PHẦN – THI LẦN 1**  
**Học kỳ 1, năm học 2024-2025**

**I. Thông tin chung**

Tên học phần:	Động cơ đốt trong 1- Kết cấu động cơ		
Mã học phần:	72ABTE40173	Số tín chỉ:	03
Mã nhóm lớp học phần:	241_72ABTE40173_01		
Hình thức thi: <b>Tiểu luận không thuyết trình, làm bài trên lớp</b>	Thời gian làm bài:	<b>60</b>	Phút
<input checked="" type="checkbox"/> Cá nhân	<input type="checkbox"/> Nhóm		
72ABTE40178-Động cơ đốt trong 1- Kết cấu động cơ-242_72ABTE40178_01_TIEUL_ĐỀ 1	<b>Mã SV_Ho và ten SV</b>		
Được sử dụng tài liệu <input checked="" type="checkbox"/>	Không được sử dụng tài liệu <input type="checkbox"/>		

**1. Exam format**

- Font: Times New Roman
- Size: 13
- Name for exam/exam files: Course code\_Course name\_Course group code\_TIEUL\_De 1

**2. Các yêu cầu của đề thi nhằm đáp ứng CLO**

(Phần này phải phối hợp với thông tin từ đề cương chi tiết của học phần)

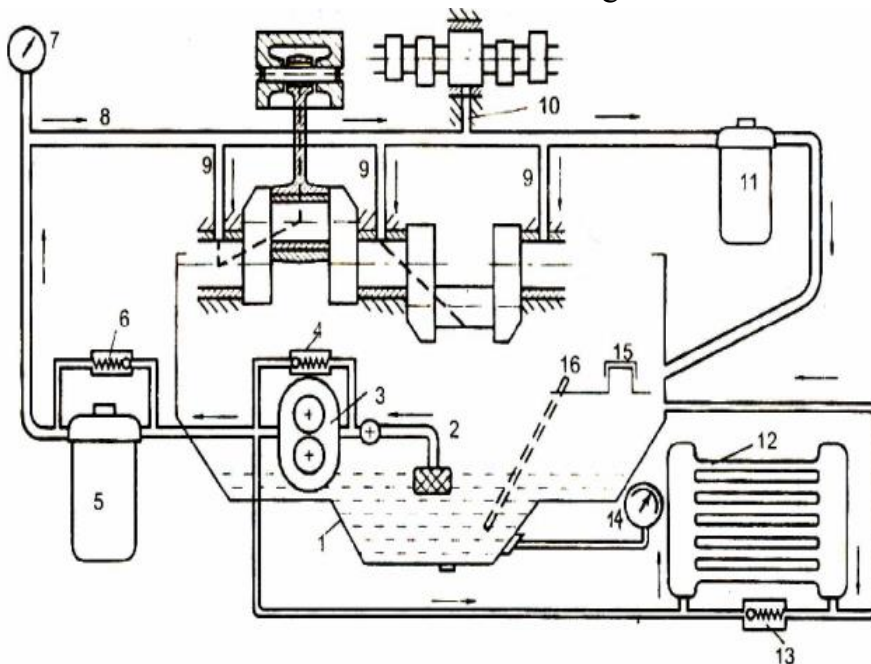
Ký hiệu CLO	Nội dung CLO	Hình thức đánh giá	Trọng số CLO trong thành phần đánh giá (%)	Câu hỏi thi số	Điểm số tối đa	Lấy dữ liệu đo lường mức đạt PLO/PI
(1)	(2)	(3)	(4)	(5)	(6)	(7)
<b>CLO1</b>	Apply knowledge of detailed structure of internal combustion engines to assist in the maintenance and repair process	Essay test on classrom	40%		4/10	PI 3.1
<b>CLO2</b>	Apply knowledge of engine structure and standards to test car components and systems to determine	Essay test on classroom	40%		4/10	PI 4.2

	the functioning quality of automotive parts					
<b>CLO3</b>	Exhibiting the spirit of increasing knowledge and responsibility in the social development process	Essay test on classroom	20%		2/10	PI 8.1

### 3. Content Of Essay

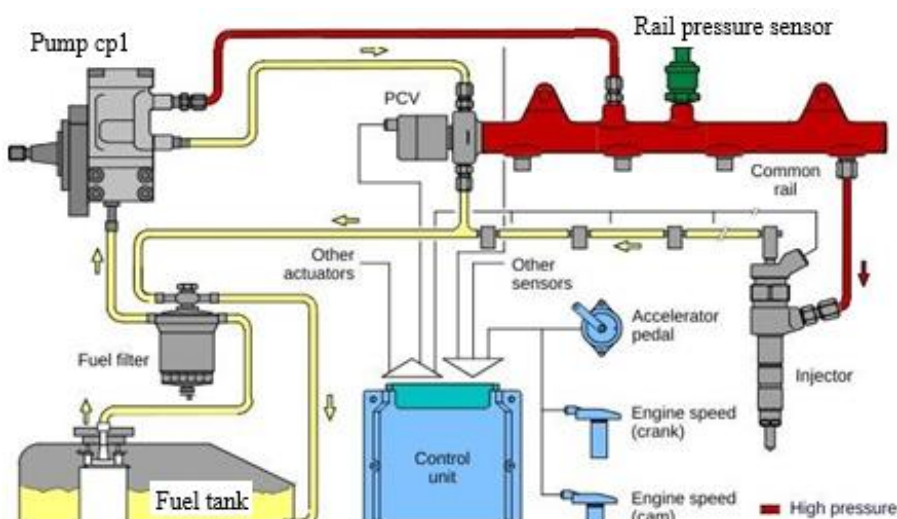
#### 1. Question 1

- Please explain the function of the system in the figure below.
- Present the effects of the devices in the figure



#### 2. Question 2.

- Please explain the working principle of electronic common rail direct injection fuel system.
- Present the effects of the devices in the figure.





### 3. Rubric and mark

Criteria	Weighting (%)	Very Good From 8 - 10 pts	Good From 6 - under 8 pts	Average From 4 to under 6 points	Weak Under 4 pts
Content Question 1, Question2	80 (40, 40)	Presents complete content, clearly and accurately, with actual illustrations	Presents correct content but has minor errors, no actual illustrations	Presents part of therequired content, There are important errors	Only some small contents are presented, not according to requirements, and cannot be presented
Writing style (Question 1, Question2)	10 (5, 5)	Demonstrates excellent writing style beyond the university level; Impressive writing voice, use and coordination of creative sentence structures to highlight the content.	Achieve university-level writing style; Appropriate tone, rich vocabulary, diverse sentence structures clarify the content	Almost achieving the level of sentence structure, vocabulary, and writing tone of a university level	Use only simple sentence structures, small vocabulary, and poor writing tone
Grammar, Presentation (Question 1, Question2)	10 (5, 5)	No spelling, punctuation or grammar errors; There are no presentation or typographical errors	The article has some errors in spelling, punctuation, and grammar, but readers can still understand the content clearly; Very few presentation and typing errors	The article has errors in spelling, punctuation, and grammar, but readers can still understand the content; There are also presentation and typographical errors	There are many spelling, punctuation, and grammar errors that make it difficult for readers to understand; Many presentation and typographical errors

*Hồ Chí Minh city, October 22, 2024*

**Reviewer**

**The lecturer sets the question**




**ASS. Prof, Ph. Dr. Lê Hữu Sơn**

**MA. Đoàn Thanh Sơn**